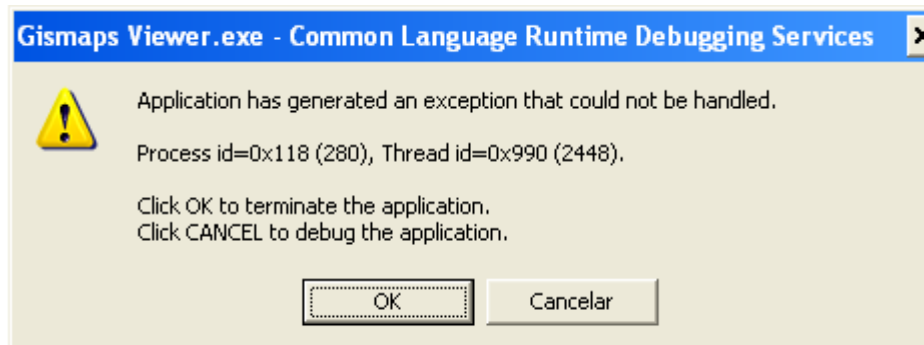


Gismaps Viewer

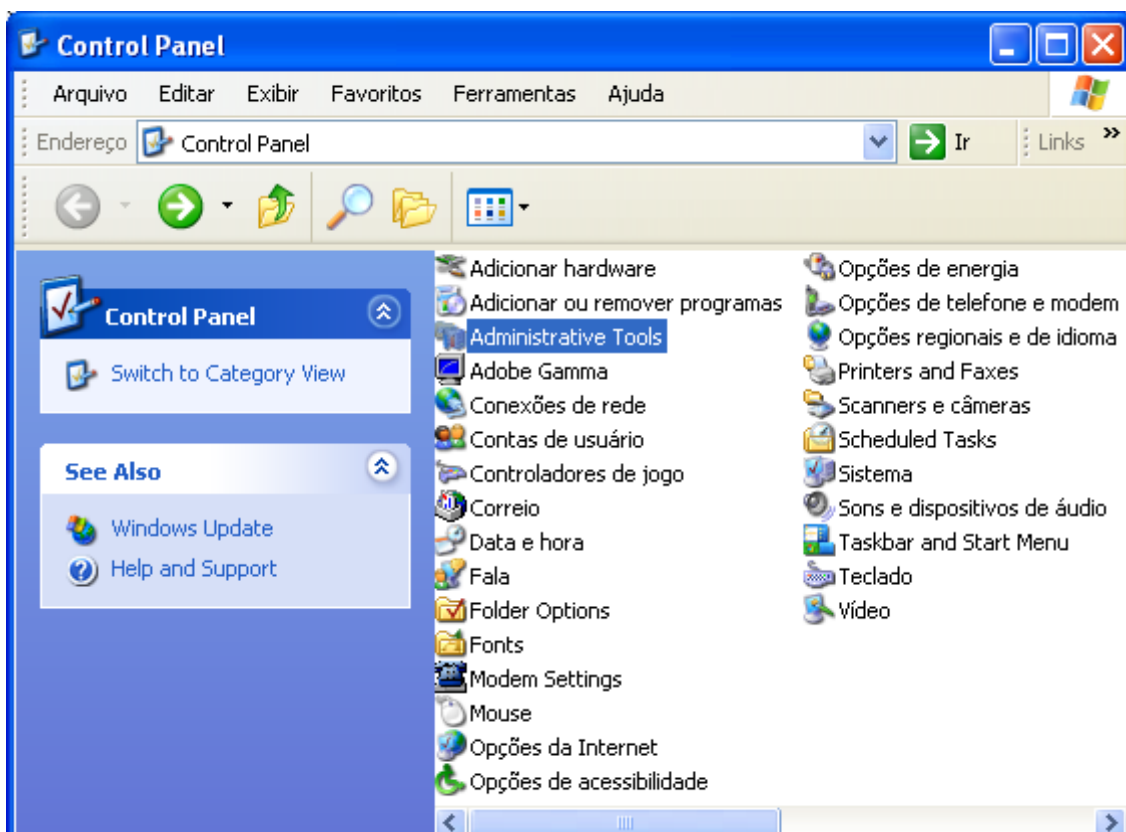
Solução para problemas
Dezembro 2006

Erro apresentado:

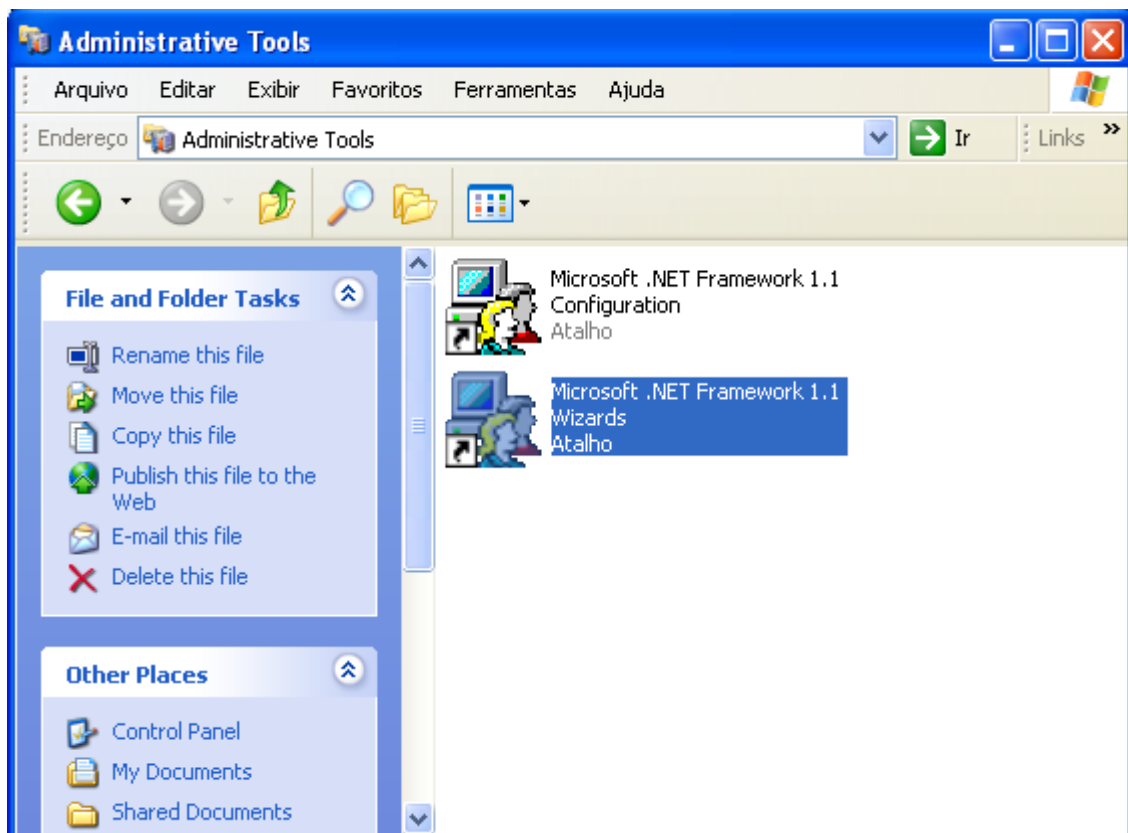


Solução sugerida:

1) Entrar no Painel de Controle e acessar **Administrative Tools** ou **Ferramentas Administrativas**



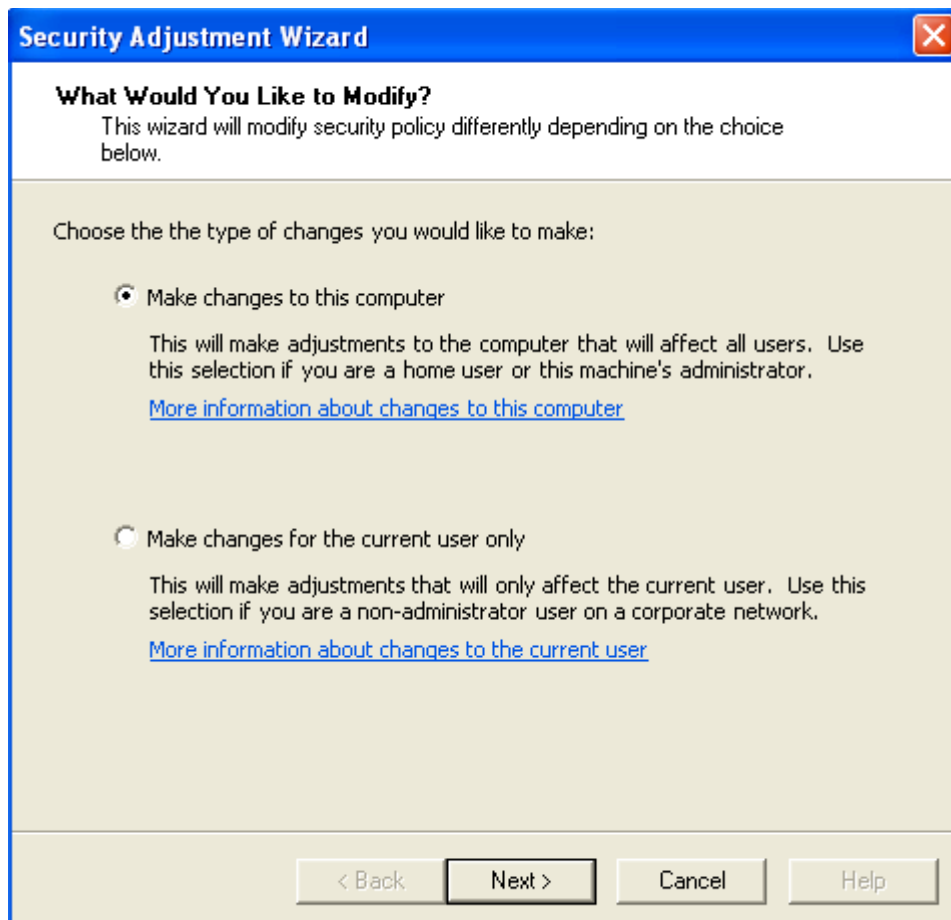
2) Acessar **Microsoft .NET Framework 1.1 Wizards**



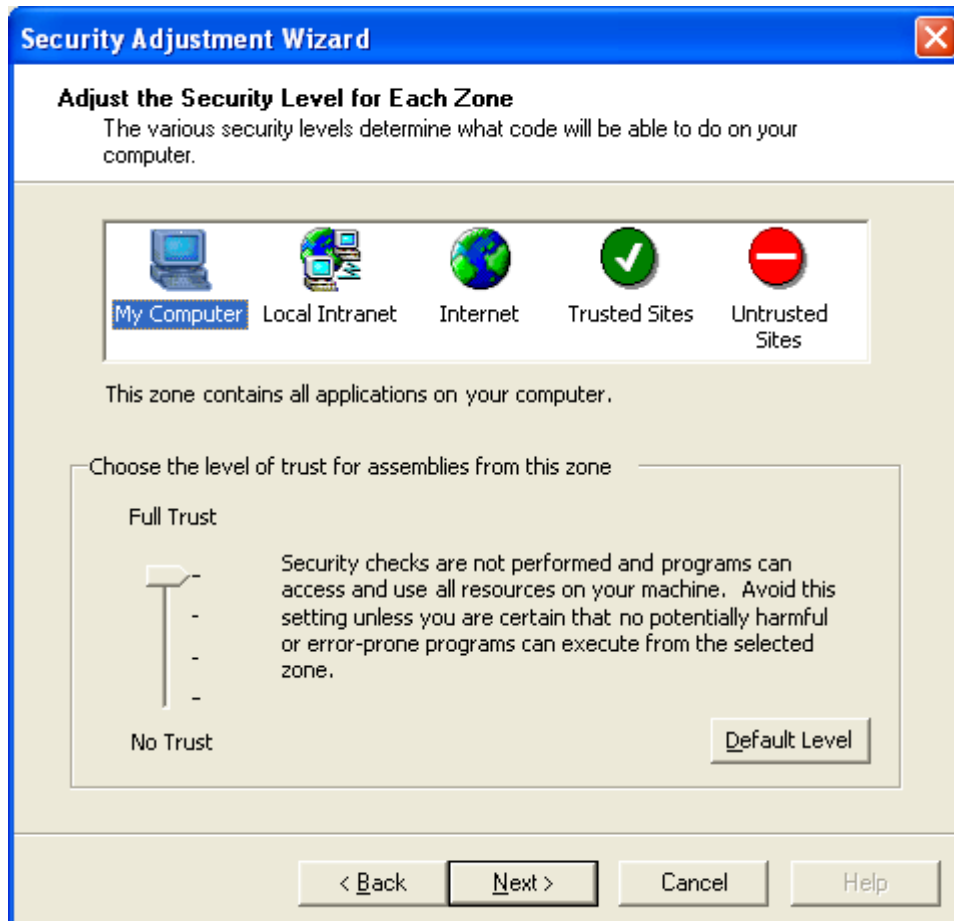
3) Clicar em **Adjust .NET Security** ou **Segurança do .NET**



4) Marcar a opção para modificar o computador (***Make changes to this computer***) ou o usuário (***Make changes for the current user only***)



5) Marque a opção **My Computer** ou **Meu Computador** e altere o nível de confiança para **Full Trust** ou **Confiança Total**



6) Finalize a configuração

