

Tutorial Instalação do Gismaps Web

versão 1.0 - 01/02/2008

Autor: Vitor Pires Vencovsky

1) Introdução

Este documento contém informações referentes à instalação e configuração do *GismapsWeb*.

Os arquivos utilizados na instalação estão disponíveis no CD.

2) Requisitos de sistema

Os requisitos necessários para a instalação e uso do *GismapsWeb* são os seguintes:

- Instalação: computador com Windows XP
- Acesso: computador com Navegador de Internet (Browser)

Para que o computador seja utilizado como servidor de mapas é necessário que este esteja conectado a uma rede.

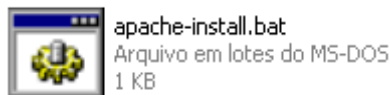
3) Instando o GismapsWeb

Para instalar o *GismapsWeb*, siga os passos abaixo:

- Copie a pasta **ms4w** para **C:** (esta pasta está disponível no CD em **D:\GismapsWeb**)



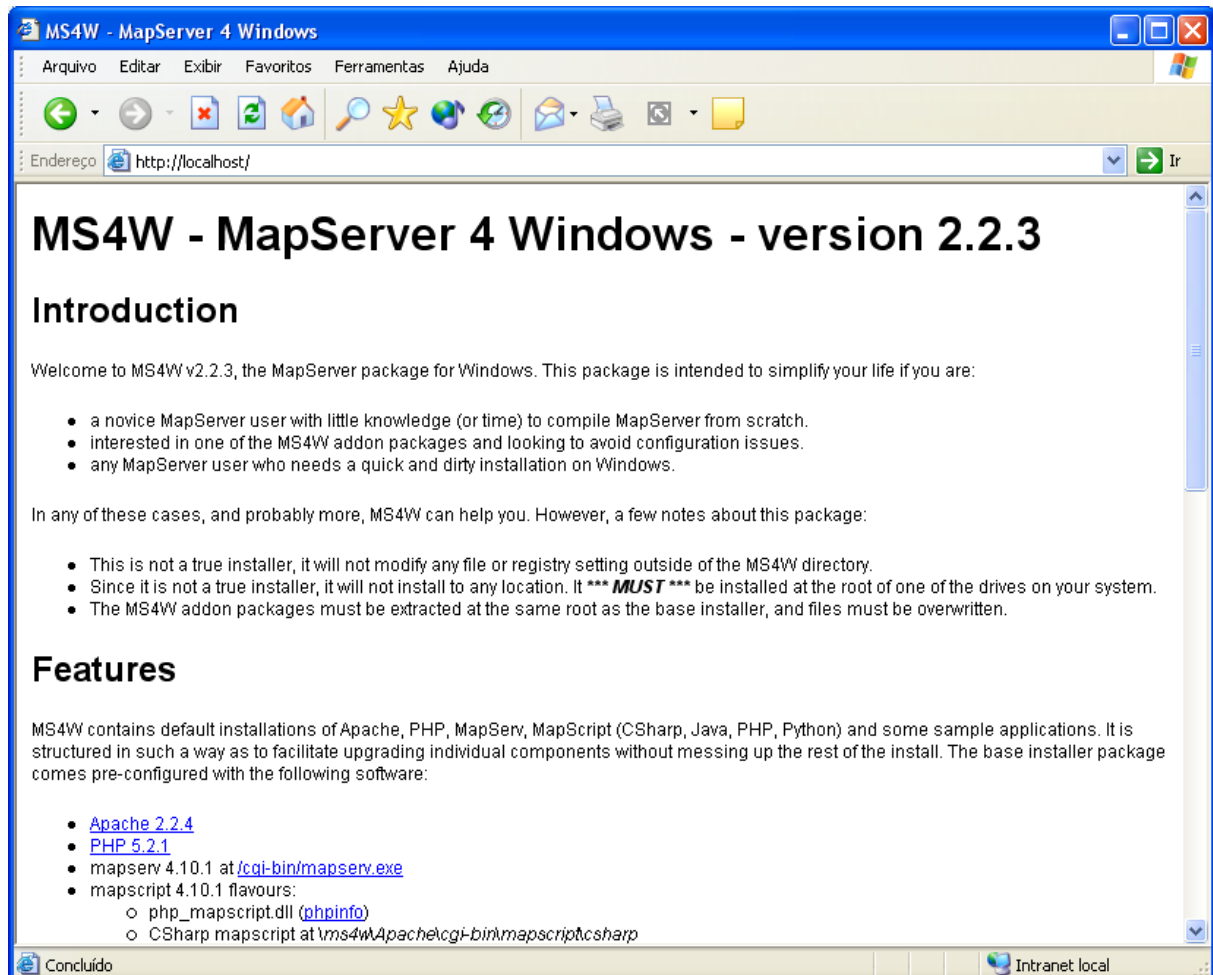
- Execute o arquivo **apache-install.bat** disponível em **C:\ms4w** para instalar o Apache



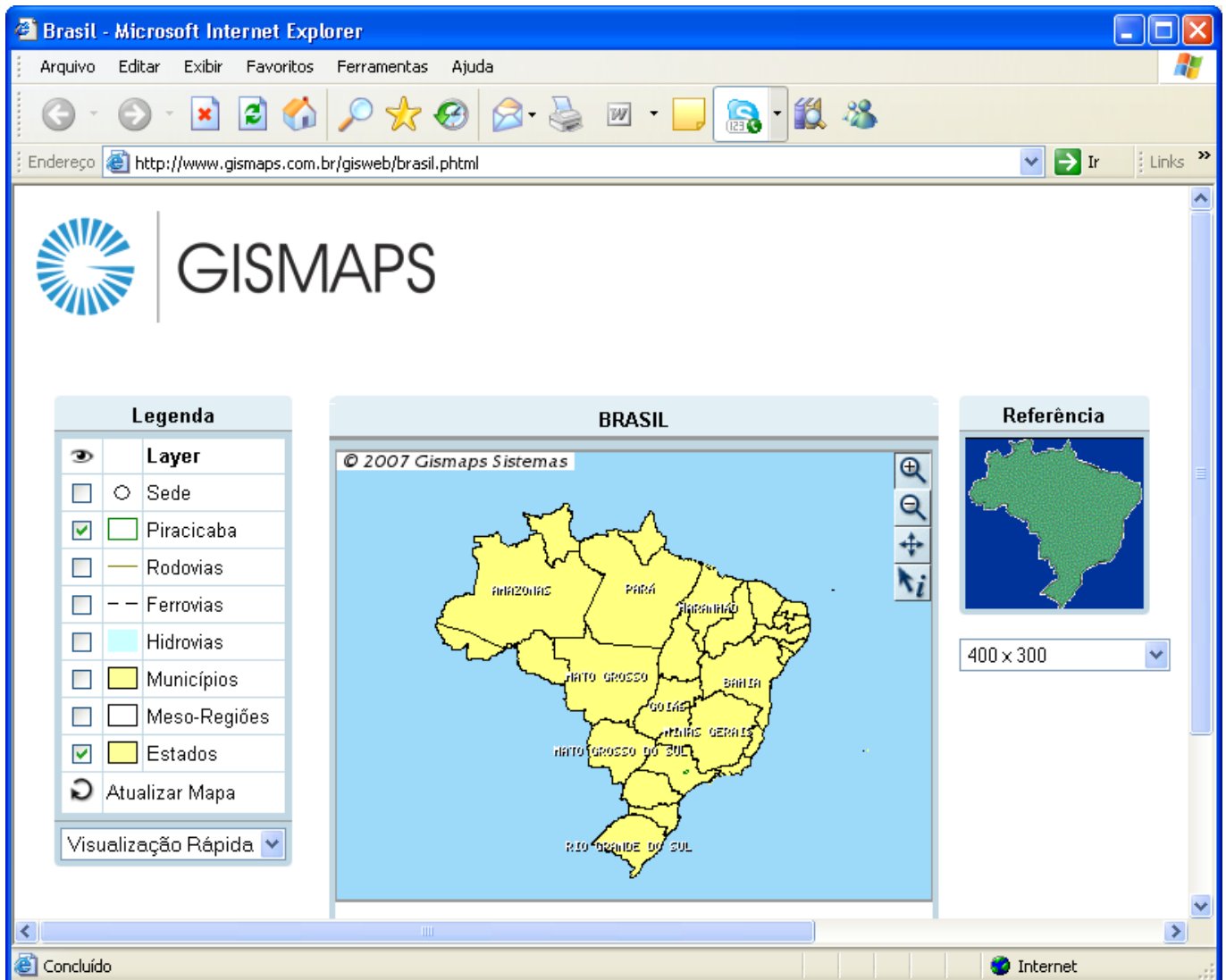
- Execute o arquivo **apache-restart.bat** para reiniciar o Apache



- Abra o Internet Explorer ou outro navegador compatível e digite em Endereço **http://localhost** para testar o Apache (o Apache estará instalado corretamente se aparecer uma página com o texto "MS4W - MapServer 4 Windows - version 2.2.3")



- Digite em Endereço <http://localhost/gismapsweb/gismapsweb.phtml> para abrir a página do sistema *GismapsWeb* (uma página contendo uma legenda e um mapa deverá estar aberta)



Para acessar o *GismapsWeb* com maior facilidade, crie um atalho na área de trabalho usando o endereço <http://localhost/gismapsweb/gismapsweb.phtml> e o ícone **gismapsweb.ico** que está disponível no CD.



A instalação realizada configurou o computador para ser um servidor de mapas. Para que outros computadores acessem o *GismapsWeb* é necessário criar atalhos onde o *localhost* é o IP do servidor de mapas.